



**КОМИТЕТ ИМУЩЕСТВЕННЫХ ОТНОШЕНИЙ
АДМИНИСТРАЦИИ ПЕРМСКОГО МУНИЦИПАЛЬНОГО ОКРУГА**

РЕШЕНИЕ
о размещении объектов № 3163

Пермский край
Пермский округ

18.10.2024

Комитет имущественных отношений администрации Пермского муниципального округа разрешает Акционерному обществу «Газпром газораспределение Пермь» (ИНН 5902183841, ОГРН 1025900512670, почтовый адрес: 614000, г. Пермь, ул. Петропавловская, 43)

размещение объекта «Газопровод-ввод до границы земельного участка по адресу: ул. Овражная, дом 15, с. Бершеть» (газопровод давлением до 1,2 Мпа, для размещения которого не требуется разрешения на строительство)

на землях государственная собственность на которые не разграничена

на срок 1 год


Местоположение: Пермский край, Пермский муниципальный округ, с. Бершеть

Приложение: схема предполагаемых к использованию земель или части земельного участка.

Особые условия использования:

- 1) При размещении газопровода учесть параметры ширины проезда улично-дорожной сети, во избежание сужения полосы отвода дороги.
- 2) При условии получения разрешения на производство земляных работ.

Заместитель председателя комитета

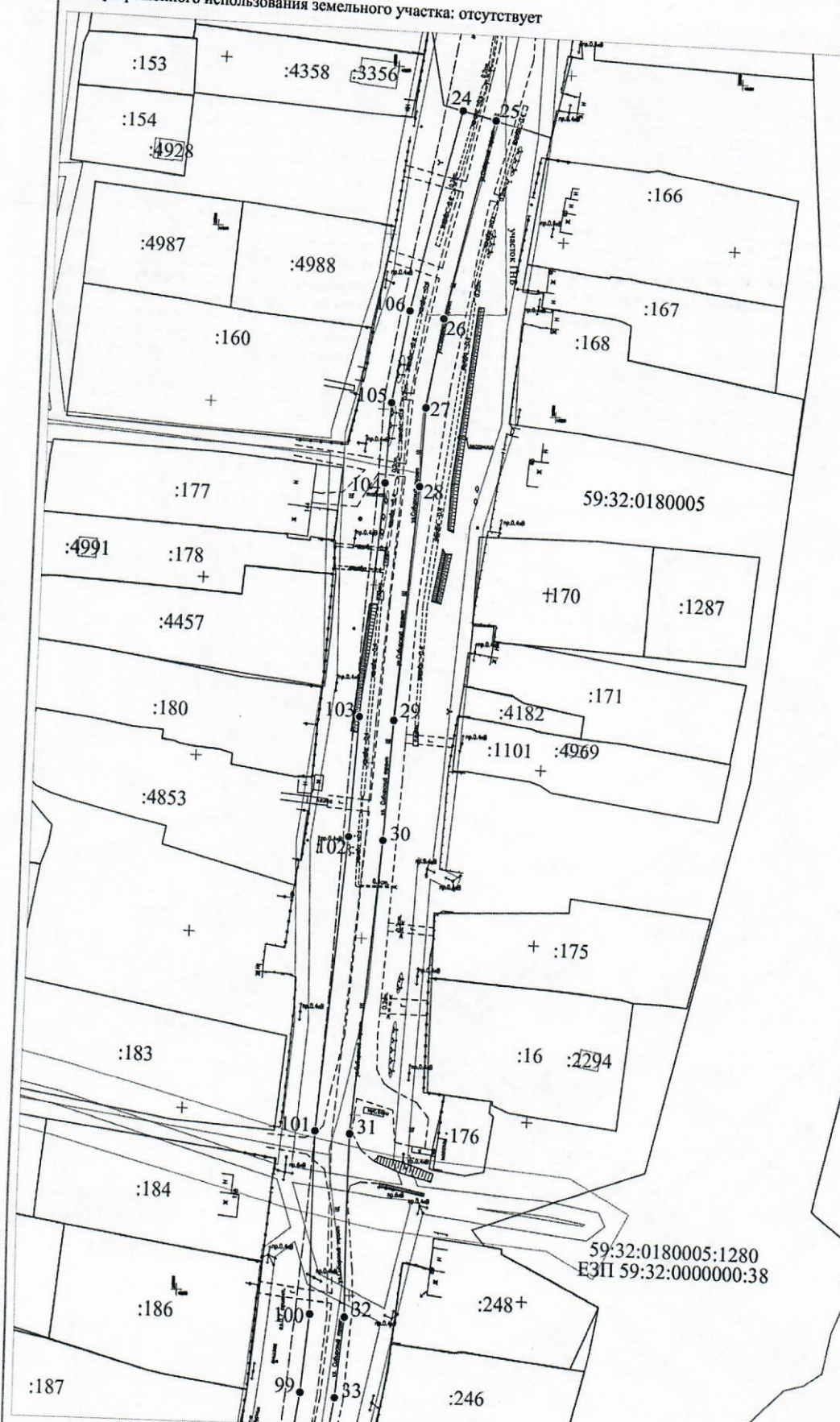

(подпись, печать)

М.В. Королева



Схема предполагаемых к использованию земель или части земельного участка

Объект: "Газопровод-ввод до границы земельного участка по адресу: ул. Овражная, дом 15, с. Бершеть"
 Местоположение: Пермский край, Пермский муниципальный округ, с. Бершеть
 Площадь земель или части земельного участка, кв.м.: 12979
 Категория земель: земли населённых пунктов
 Вид разрешенного использования земельного участка: отсутствует



№ точки границы	Каталог координат (МСК-59), м	
	X	Y
24	486637.84	2239869.03
25	486635.39	2239878.74
26	486576.62	2239866.20
27	486550.96	2239862.21
28	486528.26	2239861.32
29	486462.41	2239856.78
30	486427.94	2239855.03
31	486344.63	2239848.72
32	486294.11	2239848.65
33	486271.52	2239846.43
34	486255.52	2239844.02
35	486202.08	2239832.64
36	486190.71	2239828.02
37	486160.24	2239813.13
38	486149.10	2239806.45
39	486132.70	2239795.51
40	486115.93	2239782.28
41	486094.62	2239764.33
42	486080.07	2239749.42
43	486038.72	2239697.35
44	485993.48	2239637.84
45	485975.61	2239615.39
46	485964.93	2239597.96
47	485945.80	2239575.30
48	485940.56	2239580.05
49	485916.65	2239593.43
50	485833.37	2239646.57
51	485801.97	2239662.37
52	485783.88	2239667.60
53	485766.45	2239672.28
54	485753.75	2239674.58
55	485711.14	2239679.81
56	485693.52	2239679.81
57	485692.97	2239690.13
58	485698.78	2239706.86
59	485722.98	2239733.11
60	485715.63	2239739.89
61	485688.68	2239710.64
62	485689.18	2239683.65
63	485683.31	2239683.49
64	485684.03	2239670.11
65	485710.43	2239669.03
66	485716.29	2239669.06
67	485736.26	2239667.20
68	485757.69	2239664.18
69	485781.19	2239657.96
70	485802.34	2239651.02
71	485806.49	2239650.13
72	485814.48	2239644.99
73	485814.62	2239644.89
74	485819.35	2239641.66
75	485831.75	2239633.98
76	485834.86	2239632.05
77	485847.39	2239624.30
78	485862.88	2239614.52
79	485911.63	2239584.78
80	485934.69	2239571.88
81	485941.52	2239566.99
82	485947.81	2239562.17
83	485949.00	2239563.61
84	485958.68	2239575.13
85	485965.27	2239582.86
86	485975.96	2239598.26
87	485983.82	2239609.64
88	486001.37	2239631.70
89	486046.63	2239691.23
90	486087.49	2239742.71
91	486101.43	2239757.00
92	486122.25	2239774.53
93	486138.58	2239787.41
94	486154.45	2239797.99
95	486165.02	2239804.33
96	486194.80	2239818.88
97	486205.03	2239823.05
98	486257.31	2239834.18
99	486272.75	2239836.50
100	486294.60	2239838.65
101	486345.02	2239838.72
102	486428.58	2239845.05
103	486463.01	2239846.79
104	486528.80	2239851.34
105	486551.93	2239852.24
106	486578.43	2239856.36
24	486637.84	2239869.03

- Условные обозначения:
- 1 - граница предполагаемых к использованию земель или части земельного участка
 - 2 - граница земельного участка ранее учтенного в ЕГРН
 - 59:32:0180005 - граница кадастрового квартала
 - :1521 - кадастровый номер квартала
 - кадастровый номер земельного участка в кадастровом квартале
 - проектируемый газопровод-ввод
 - существующий газопровод

Масштаб 1:1200

Описание границ смежных землепользователей:

- от т.24 до т.25 - земельный участок с кадастровым номером 59:32:0000000:38 (условный земельный участок 59:32:0180005:1280)
- от т.25 до т.61, от т.63 до т.70, от т.73 до т.74, от т.78 до т.81, от т.82 до т.83, от т.86 до т.24 - земли неразграниченной государственной (муниципальной) собственности
- от т.61 до т.63 - земельный участок с кадастровым номером 59:32:0180005:5216
- от т.70 до т.73 - земельный участок с кадастровым номером 59:32:0180005:5203
- от т.74 до т.78 - земельный участок с кадастровым номером 59:32:0180005:214
- от т.81 до т.82 - земельный участок с кадастровым номером 59:32:0180005:452
- от т.83 до т.85 - земельный участок с кадастровым номером 59:32:0180005:4191
- от т.85 до т.86 - земельный участок с кадастровым номером 59:32:0180005:255

Заявитель
 Косачев О.В., по доверенности № 2060 от 08.12.2023
 (подпись, расшифровка подписи) МП Верно
 (для юридических лиц и ИП)

Схема предполагаемых к использованию земель или части земельного участка

Объект: "Газопровод-ввод до границы земельного участка по адресу: ул. Овражная, дом 15, с. Бершеть"
 Местоположение: Пермский край, Пермский муниципальный округ, с. Бершеть
 Площадь земель или части земельного участка, кв.м.: 12979
 Категория земель: земли населённых пунктов
 Вид разрешенного использования земельного участка: отсутствует

№ точки границы	Каталог координат (МСК-59), м		№ точки границы	Каталог координат (МСК-59), м		№ точки границы	Каталог координат (МСК-59), м		№ точки границы	Каталог координат (МСК-59), м	
	X	Y		X	Y		X	Y		X	Y
24	486637.84	2239869.03	45	485975.61	2239615.39	66	485716.29	2239669.06	87	485983.82	2239609.64
25	486635.39	2239878.74	46	485964.93	2239597.96	67	485736.26	2239667.20	88	486001.37	2239631.70
26	486576.62	2239866.20	47	485945.80	2239575.30	68	485757.69	2239664.18	89	486046.63	2239691.23
27	486550.96	2239862.21	48	485940.56	2239580.05	69	485781.19	2239657.96	90	486087.49	2239742.71
28	486528.26	2239861.32	49	485916.65	2239593.43	70	485802.34	2239651.02	91	486101.43	2239757.00
29	486462.41	2239856.78	50	485833.37	2239646.57	71	485806.49	2239650.13	92	486122.25	2239774.53
30	486427.94	2239855.03	51	485801.97	2239662.37	72	485814.48	2239644.99	93	486138.58	2239787.41
31	486344.63	2239848.72	52	485783.88	2239672.28	73	485814.62	2239644.89	94	486154.45	2239797.99
32	486294.11	2239848.65	53	485766.45	2239674.58	74	485819.35	2239641.66	95	486165.02	2239804.33
33	486271.52	2239846.43	54	485753.75	2239679.24	75	485831.75	2239633.98	96	486194.80	2239838.65
34	486255.52	2239844.02	55	485711.14	2239690.13	76	485834.86	2239632.05	97	486205.03	2239823.05
35	486202.08	2239832.64	56	485692.97	2239706.86	77	485847.39	2239624.30	98	486257.31	2239834.18
36	486190.71	2239828.02	57	485698.78	2239733.11	78	485862.88	2239614.52	99	486272.75	2239836.50
37	486160.24	2239813.13	58	485722.98	2239739.89	79	485911.63	2239584.78	100	486294.60	2239838.72
38	486149.10	2239806.45	59	485715.63	2239710.64	80	485944.69	2239571.88	101	486345.02	2239838.65
39	486132.70	2239795.51	60	485688.68	2239710.64	81	485941.52	2239566.99	102	486428.58	2239845.05
40	486115.93	2239782.28	61	485689.18	2239683.65	82	485947.81	2239562.17	103	486463.01	2239846.79
41	486094.62	2239764.33	62	485683.31	2239683.49	83	485949.00	2239563.61	104	486528.80	2239851.34
42	486080.07	2239749.42	63	485684.03	2239670.11	84	485958.68	2239575.13	105	486551.93	2239852.24
43	486038.72	2239697.35	64	485710.43	2239669.03	85	485965.27	2239582.86	106	486578.43	2239856.36
44	485993.48	2239637.84	65	485710.43	2239669.03	86	485975.96	2239598.26	24	486637.84	2239869.03

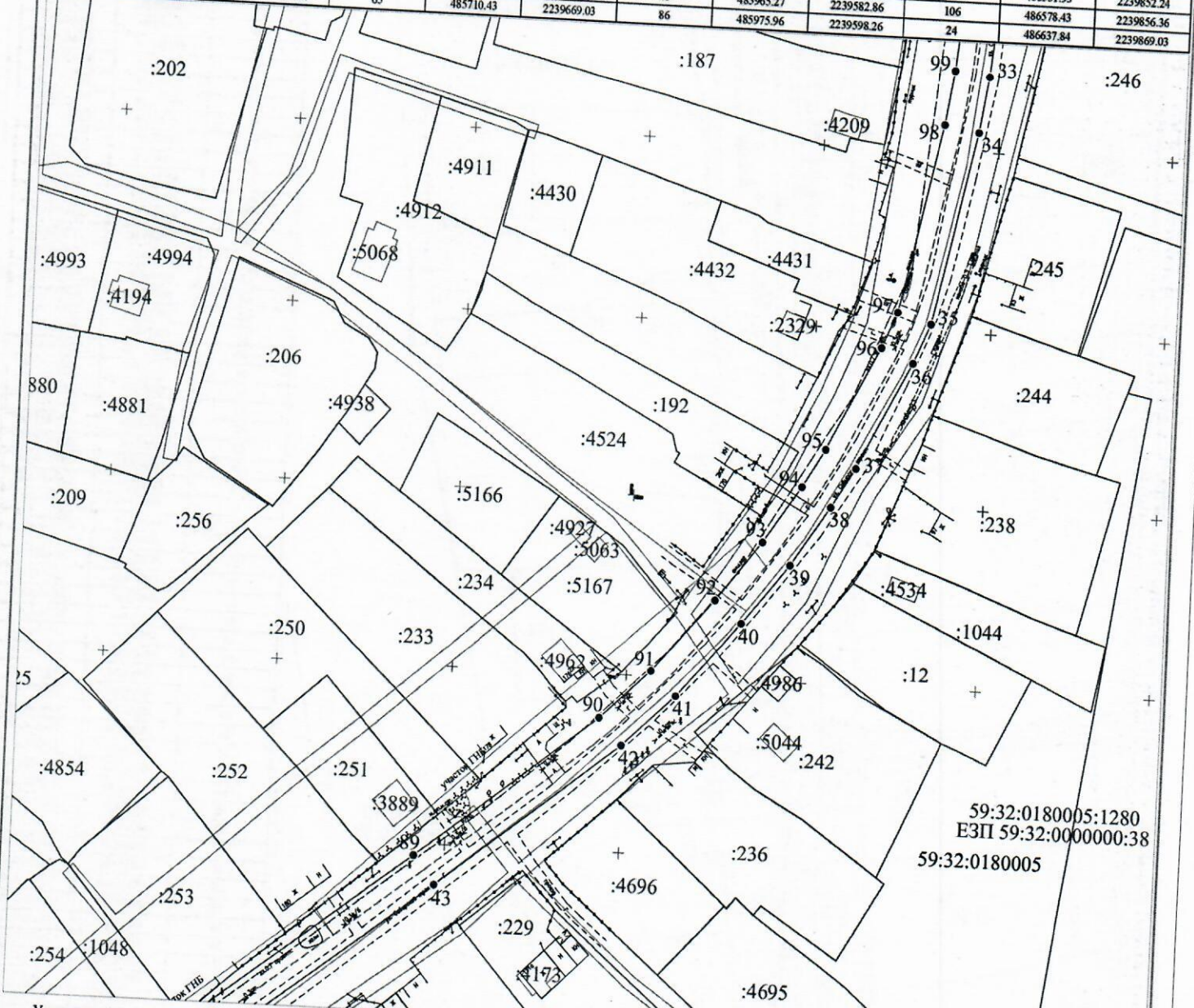
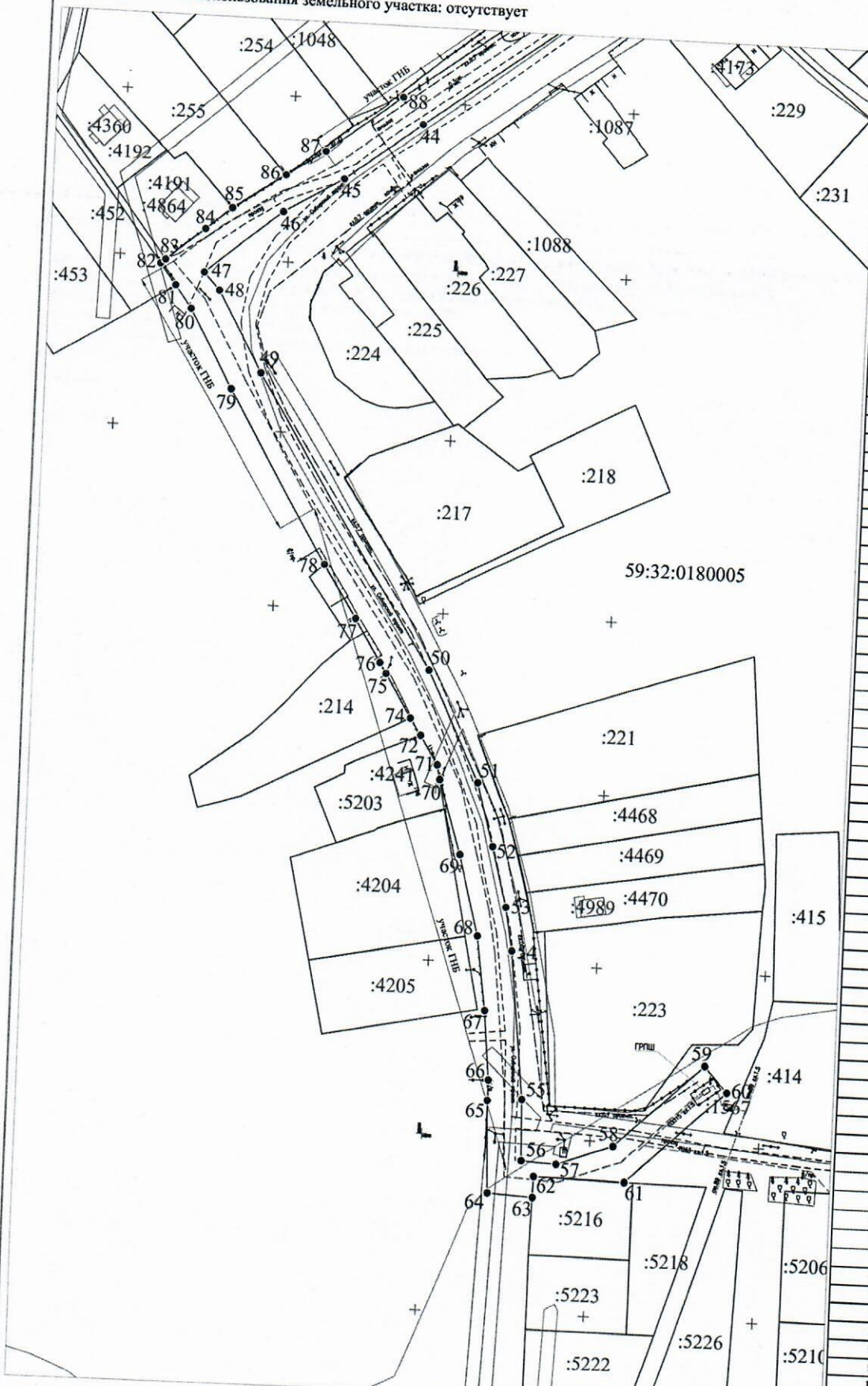


Схема предполагаемых к использованию земель или части земельного участка

Объект: "Газопровод-ввод до границы земельного участка по адресу: ул. Овражная, дом 15, с. Бершеть"
 Местоположение: Пермский край, Пермский муниципальный округ, с. Бершеть
 Площадь земель или части земельного участка, кв.м.: 12979
 Категория земель: земли населённых пунктов
 Вид разрешенного использования земельного участка: отсутствует



№ точки границы	Каталог координат (МСК-59), м	
	X	Y
24	486637.84	2239869.03
25	486635.39	2239878.74
26	486576.62	2239866.20
27	486559.96	2239862.21
28	486528.26	2239861.32
29	486462.41	2239856.78
30	486427.94	2239855.03
31	486344.63	2239848.72
32	486294.11	2239848.65
33	486271.52	2239846.43
34	486255.52	2239844.02
35	486202.08	2239832.64
36	486190.71	2239828.02
37	486160.24	2239813.13
38	486149.10	2239806.45
39	486132.70	2239795.51
40	486115.93	2239782.28
41	486094.62	2239764.33
42	486080.07	2239749.42
43	486038.72	2239697.35
44	485993.48	2239637.84
45	485975.61	2239615.39
46	485964.93	2239597.96
47	485945.80	2239575.30
48	485940.56	2239580.05
49	485916.65	2239593.43
50	485833.37	2239646.57
51	485801.97	2239662.37
52	485783.88	2239667.60
53	485766.45	2239672.28
54	485753.75	2239674.58
55	485711.14	2239679.24
56	485693.52	2239679.81
57	485692.97	2239690.13
58	485698.78	2239706.86
59	485722.98	2239733.11
60	485715.63	2239739.89
61	485688.68	2239710.64
62	485689.18	2239683.65
63	485683.31	2239683.49
64	485684.03	2239670.11
65	485710.43	2239669.03
66	485716.29	2239669.26
67	485736.26	2239667.00
68	485757.69	2239664.18
69	485781.19	2239657.96
70	485802.34	2239651.02
71	485806.49	2239650.13
72	485814.48	2239644.99
73	485814.62	2239644.89
74	485819.35	2239641.66
75	485831.75	2239633.98
76	485834.86	2239632.05
77	485847.39	2239624.30
78	485862.88	2239614.52
79	485911.63	2239584.78
80	485934.69	2239571.88
81	485941.52	2239566.99
82	485947.81	2239562.17
83	485949.00	2239563.61
84	485958.68	2239575.13
85	485965.27	2239582.86
86	485975.96	2239598.26
87	485983.82	2239609.64
88	486001.37	2239631.70
89	486046.63	2239691.23
90	486087.49	2239742.71
91	486101.43	2239757.00
92	486122.25	2239774.53
93	486138.58	2239787.41
94	486154.45	2239797.99
95	486165.02	2239804.33
96	486194.80	2239818.88
97	486205.03	2239823.05
98	486257.31	2239834.18
99	486272.75	2239836.50
100	486294.60	2239838.65
101	486345.02	2239838.72
102	486428.58	2239845.05
103	486463.01	2239846.79
104	486528.80	2239851.34
105	486551.93	2239852.24
106	486578.43	2239856.36
24	486637.84	2239869.03

Условные обозначения:
 1 — граница предполагаемых к использованию земель или части земельного участка
 2 — граница земельного участка ранее учтенного в ЕГРН
 59:32:0180005 — граница кадастрового квартала
 :1521 — кадастровый номер квартала
 :5203 — кадастровый номер земельного участка в кадастровом квартале
 - - - - - проектируемый газопровод-ввод
 - - - - - существующий газопровод

Масштаб 1:1200

Описание границ смежных землепользователей:
 от т.24 до т.25 - земельный участок с кадастровым номером 59:32:0000000:38 (условный земельный участок 59:32:0180005:1280)
 от т.25 до т.61, от т.63 до т.70, от т.73 до т.74, от т.78 до т.81, от т.82 до т.83, от т.86 до т.24 - земли неразграниченной государственной (муниципальной) собственности
 от т.61 до т.63 - земельный участок с кадастровым номером 59:32:0180005:5216
 от т.70 до т.73 - земельный участок с кадастровым номером 59:32:0180005:5203
 от т.74 до т.78 - земельный участок с кадастровым номером 59:32:0180005:214
 от т.81 до т.82 - земельный участок с кадастровым номером 59:32:0180005:452

Заявитель
 от т.83 до т.85 - земельный участок с кадастровым номером 59:32:0180005:4191
 от т.85 до т.86 - земельный участок с кадастровым номером 59:32:0180005:255

Косачев О.В., по доверенности
 № 2060 от 08.12.2023
 (подпись, расшифровка подписи) МП
 (для юридических лиц и ИП) Верно